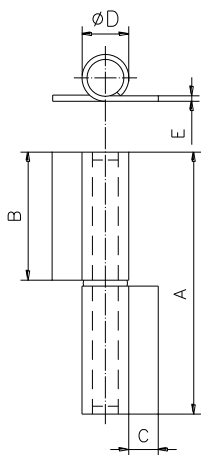


estebro®



Cod	Dimens.	A	B	C	ØD	E		
60-60R	10x60x2	58	28	8	10	2	100-40	4,40-1,75
61-61R	12x80x2	78	38	16	12	2	80-30	6,45-2,40
62-62R	14x80x3	78	38	15	14	3	50-20	6,35-2,60
63-63R	16x100x3	98	48	15	16	3	50-24	9,80-4,15
64-64R	18x110x4	104,5	51	13	18	4	40-16	10,70-4,30
65-65R	20x120x5	115	56	16	20	5	30-12	11,40-4,60
66-66R	25x120x5	115	56	15	25	5	24-10	12,35-5,10
67-67R	30x150x6	138	67	23	30	6	24-8	17,90-5,95



UNE/EN ISO 9001

Estampaciones EBRO, S.L. – All rights reserved.
Polg. Ind. Malpica Alfandén C/H 10 50171
La Puebla de Alfindén - Zaragoza - Spain

ES

Pernio de pala

Familia: Pernio pala

Material: Acero DD11

Acabado: Eje Cincado

Peso máx. soportado: Según estudio

Descripción: Elemento conformado soldable que se instala en las puertas metálicas de paso para permitir su apertura y cierre. El eje lleva una valona central procesada por embutición que facilita el deslizamiento de las palas.

EN

Flag hinge

Family: Flag hinges

Material: DD11 steel

Finish: Zinc-plated axle

Maximum weight supported: According to study

Description: Component which is installed on a metallic swing door to allow its opening and closing. The axle has a central ring made by deep drawing which facilitates the turn of both bodies.

01/20 Rev.1

FR

Charnière roulée

Famille: Charnière roulée

Matériau: Acier DD11

Finition: Zingué axe

Poids max. supporté: Selon étude

Description: Élément qui, une fois soudé sur une porte métallique de passage, permet son ouverture et fermeture. L'axe a un anneau central fait par emboutissage qui facilite la rotation des deux corps.

PO

Dobradiça em forma de pá

Família: Dobradiça pá

Material: Aço DD11

Acabamento: Eixo Zincado

Peso máx. suportado: Conforme estudo

Descrição: Elemento soldável que se instala nas portas metálicas de passagem para permitir a sua abertura e fecho. evitar o seu afrouxamento. O eixo leva um rebordo central processado por embutidura que facilita o deslizamento das pás.